

Mise en place d'un protocole d'élevage pour les mulettes perlières du Massif armoricain



Une action du programme LIFE "Mulette" LIFE09NATFR583

Présentation effectuée par Pierrick Dury, Fédération de pêche du Finistère salmofede29@wanadoo.fr

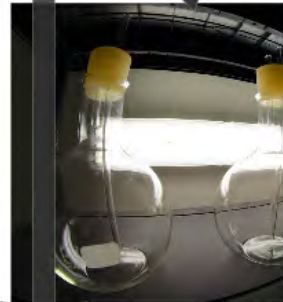
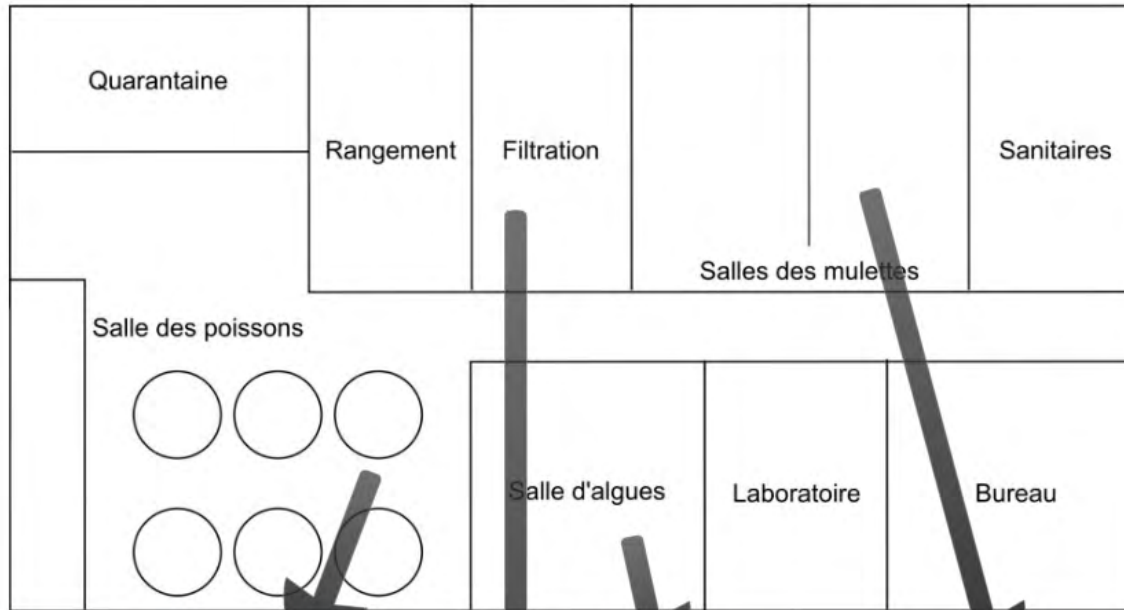
Le 27 nov. 2014 à Brest

Colloque "Conservation et restauration des populations et de l'habitat de la mulette perlière en Europe"

Les populations concernées



La station d'élevage



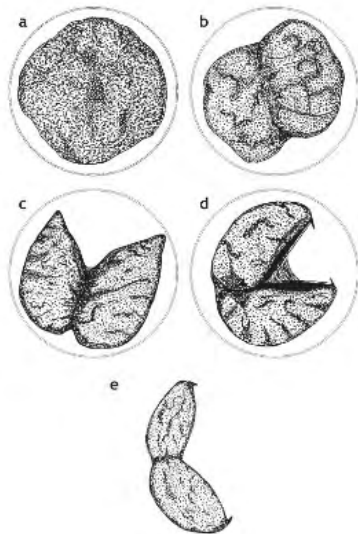
Objectifs de production

Pour chaque population, l'objectif est d'avoir en 2016 :

- Cohorte 0+ : 36 000 - 72 000
- Cohorte 1+ : 16 200 - 32 400
- Cohorte 2+ : 7 290 - 14 580
- Cohorte 3+ : 3 281 - 6 561
- Cohorte 4+ : 1 476 - 2 952



Vérification de la maturité et collecte des larves



Description des 5 étapes de développement des glochidies
D'après Scheder et al. 2011

1. (a) 4 jours
amas de cellules non différenciées
2. (b) 16 jours
axe médian commence à devenir visible
3. (c) 23 jours
apparition des deux valves
4. (d) 28 jours
mouvements à l'intérieur de la cellule
5. (e) 30 jours
larve libérée de l'œuf, valves claquant fortement



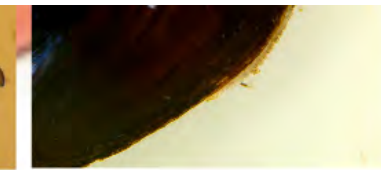
Mises en contact à la station



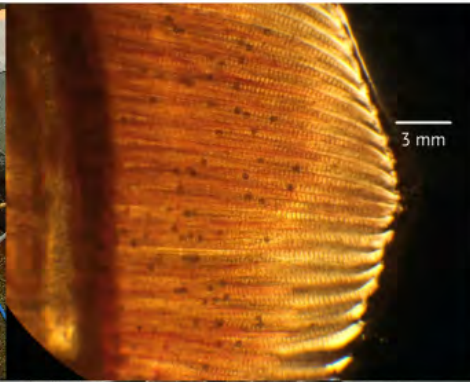


4. (d) 28 jours
mouvements à l'intérieur de la cellule

5. (e) 30 jours
larve libérée de l'oeuf, valves
claquant fortement



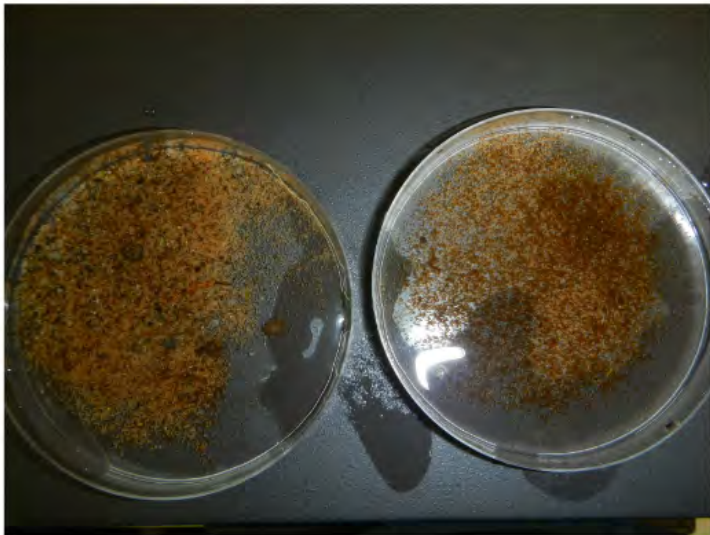
Mises en contact à la station



2012 : premières récoltes



- des millions de jeunes
- tri minutieux chronophage (280 h de travail bénévole par 25 bénévoles)
- mauvais choix du système d'élevage



2012 : adaptation du mode d'élevage



- 20 L / aquarium
- 1 000 mulettes / aquarium
- substrat d'aquariophilie sur 1 cm
- nourries chaque jour
- changement d'eau 80 % chaque semaine
- eau filtrée à 36 microns
- sable brassé à la main une fois par semaine
- surveillance des paramètres physico-chimiques



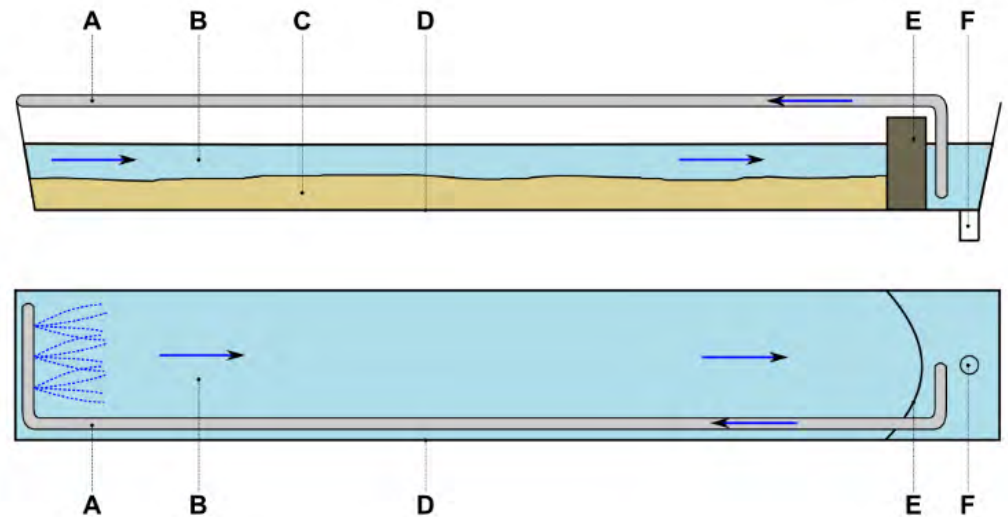
Mais...

- **volumes trop faibles pour que les paramètres se stabilisent**
- **inadapté à nos objectifs de production**

2013-2014 : mise en place d'auges de culture




- 400-900 L / auge
- 10 000 muettes / auge
- substrat d'aquariophilie sur 2-3 cm
- nourries chaque jour
- changement d'eau 80 % chaque semaine
- eau filtrée à 36 microns
- sable brassé à la main une fois par semaine
- surveillance des paramètres physico-chimiques



Résultats en 2014

	Elez	Bonne Chère	Loc'h	Airou	Sarthon	Rouvre	
Cohorte 0+ (0-1 an)	10000	10000	2000	3000	7000	0	?
Cohorte 1+ (1-2 ans)	10000	10000	5000	0	0	0	☁
Cohorte 2+ (2-3 ans)	1400	5	40	0	0	0	🏭



Une quarantaine de 60 jours

- cours d'eau bas-normands non indemnes de "Maladies Réputées Légalement Contagieuses" / cours d'eau du Finistère indemnes
- Direction départementale de protection des populations du Finistère
- Quarantaine selon la Directive 2006-88-CE
- Protocole strict de surveillance sanitaire : sas de désinfection, surveillance des rejets, stockage et traitement des eaux usées
- 60 jours de quarantaine avec suivi vétérinaire
- poissons sentinelles : analyses sérologiques et virologiques pour levée de quarantaine



Renforcements direct des populations

	2012			2013			2014		
	E	BC	L	E	BC	L	E	BC	L
Cohorte 0+ (0-1 an)	5M	0	0	28000	15000	1000	45000	30000	1000
Cohorte 1+ (1-2 ans)				400	0	0	145000	30000	0
Cohorte 2+ (2-3 ans)							0	0	0



Expérience à l'été 2014

Tubes grillagés, ou "bigoudis" :

- 3 mois de pose en 2014 sur les 6 cours d'eau du projet
- voir poster présenté par Pierre-Yves Pasco, Bretagne Vivante



Tubes de 10 cm de haut
11 mm de diamètre
Maille 0.42 ou 0.80 mm

Principaux résultats :

Taux de survie entre
6 et 95% selon les
rivières

Croissance moyenne de
0.50 mm

Le programme LIFE est co-financé par la Commission européenne et par :



Le programme LIFE est coordonné par :



COLLINES NORMANDES



Plus d'infos... www.life-moule-perliere.org

(c) Bretagne Vivante, 2014