

Programme LIFE+

CONSERVATION DE LA MOULE PERLIÈRE D'EAU DOUCE DU MASSIF ARMORICAIN

LIFE09 NAT FR 000583

UNE ACTION COORDONNÉE PAR

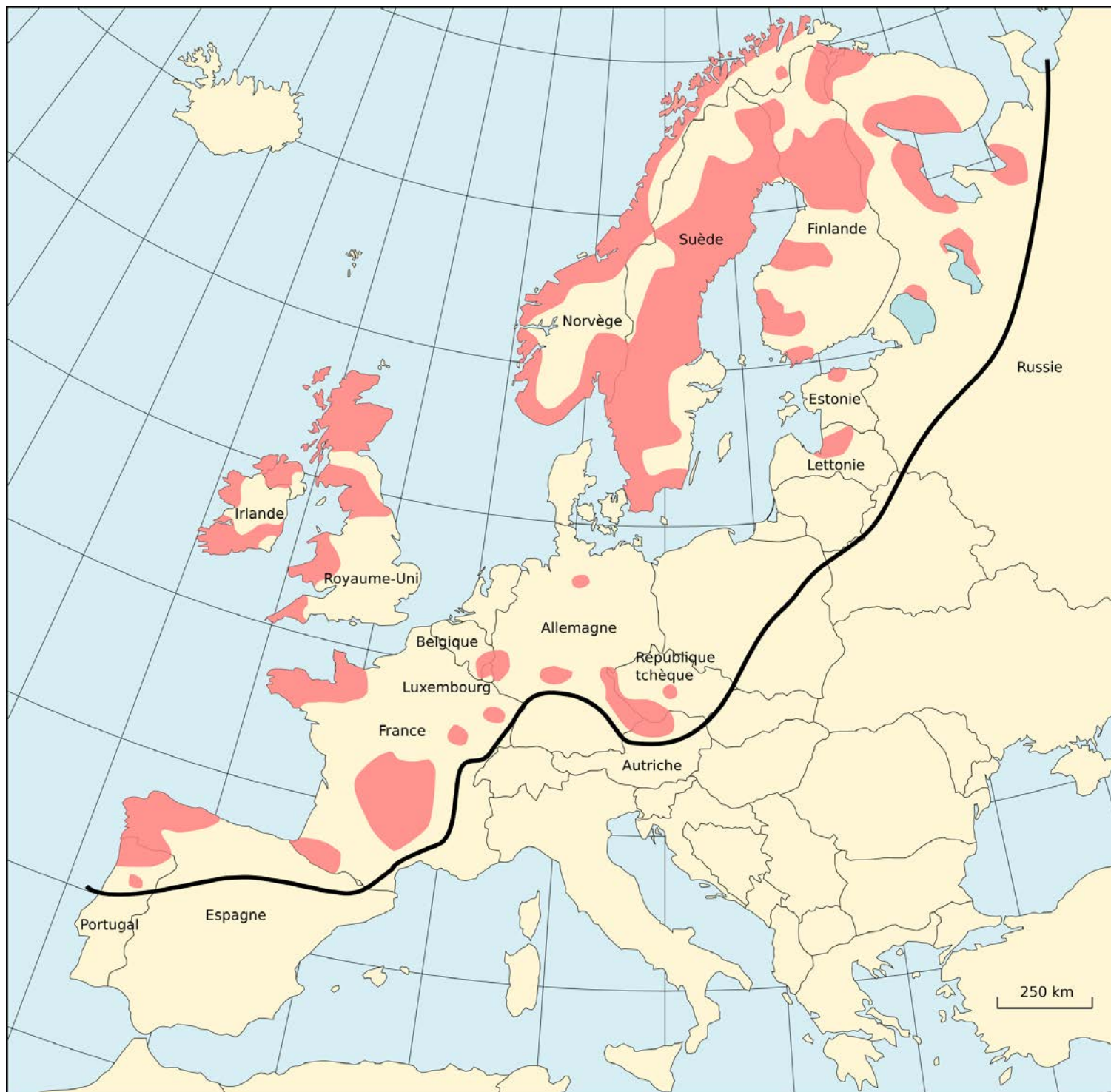


État des populations de mulette perlière du Massif armoricain (France)

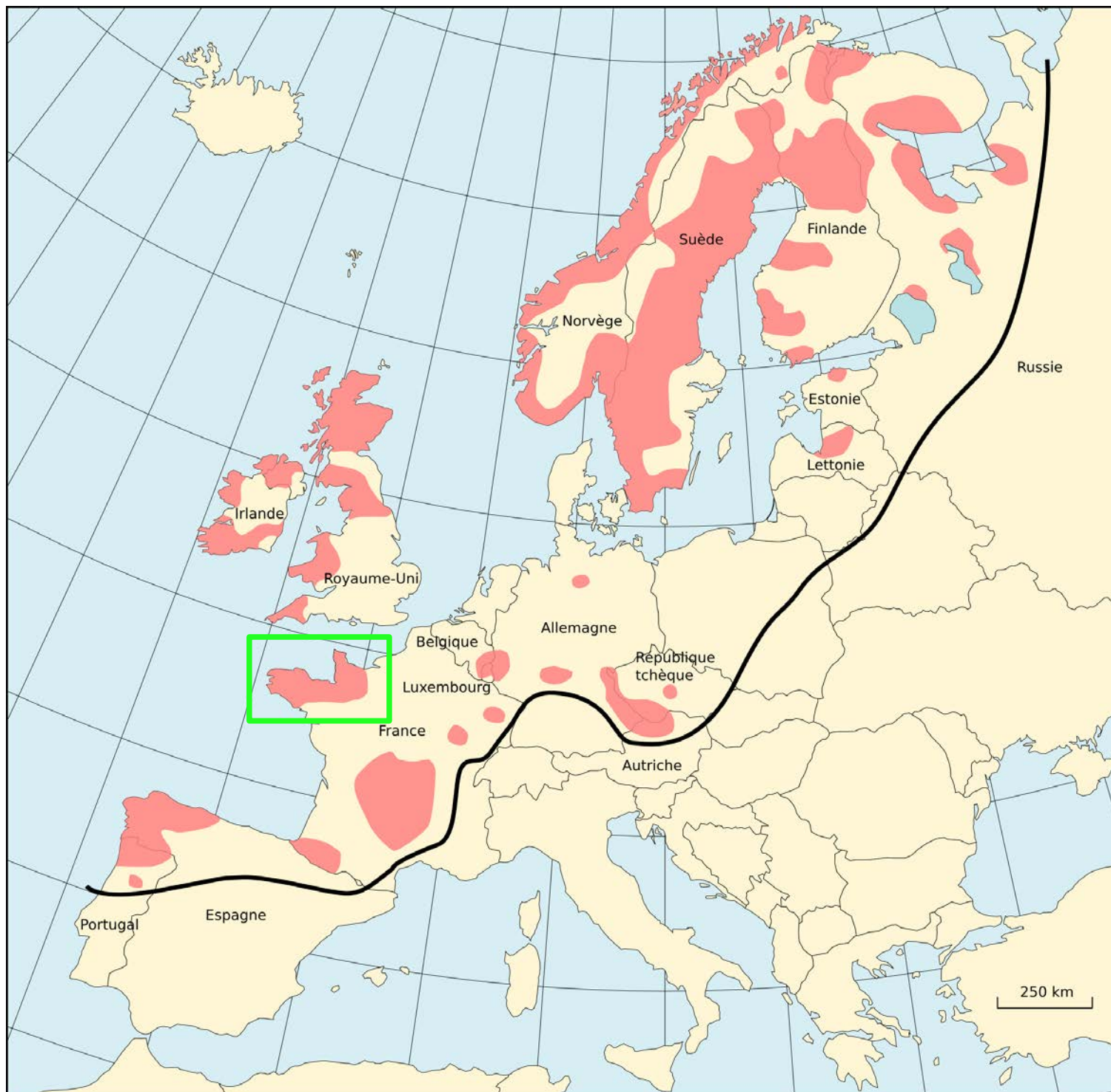
Pierre-Yves PASCO (Bretagne Vivante)
et Olivier Hesnard (CPIE des Collines Normandes)

Brest (29)
26 novembre 2014





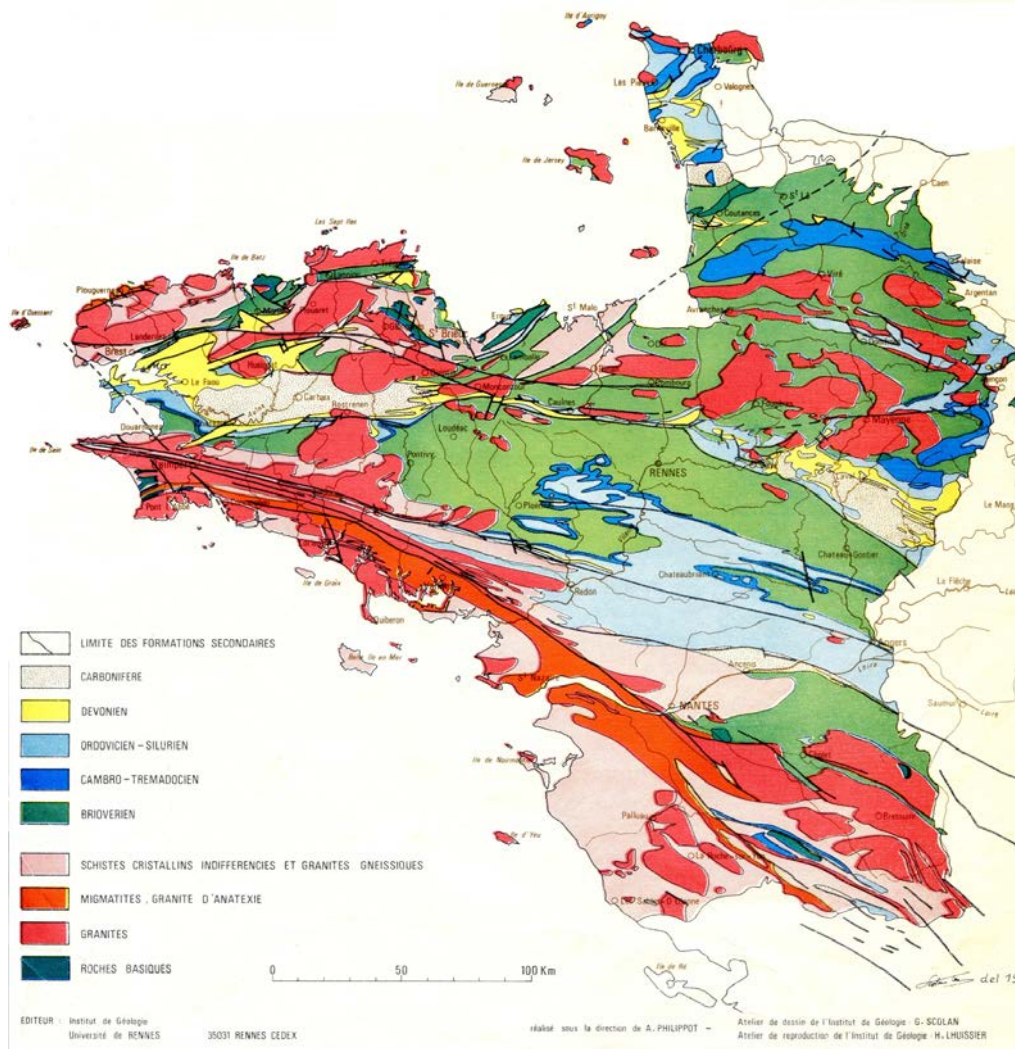
Répartition de la mulette perlière en Europe (d'après Larsen, 2005, modifié)



Répartition de la moule perlière en Europe (d'après Larsen, 2005, modifié)

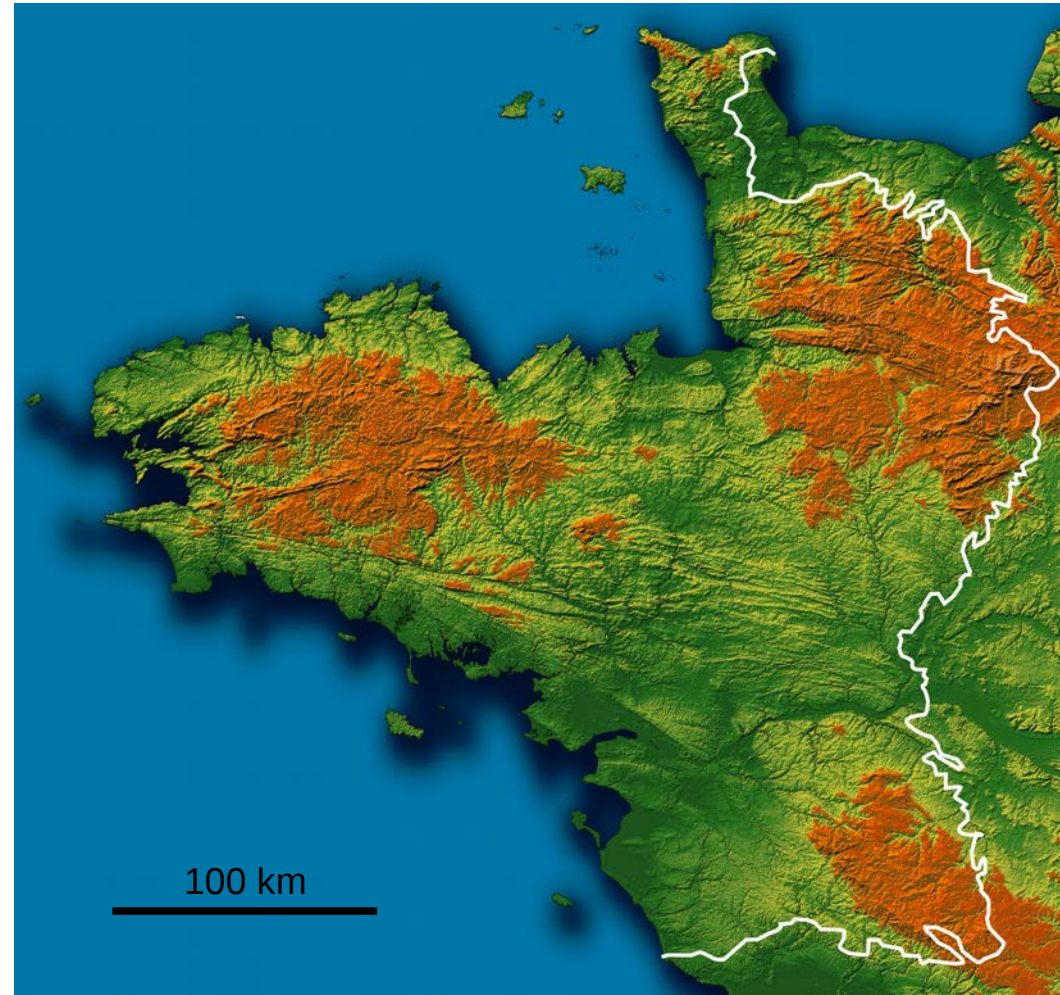
Le Massif armoricain

Géologie



Source : Institut de Géologie – Univ. Rennes I

Relief



Source : SRTM - Nasa

Le Massif armoricain

Réseau hydrographique simplifié



Répartition de la moule perlière dans le Massif armoricain avant 2005

Les sources utilisées :

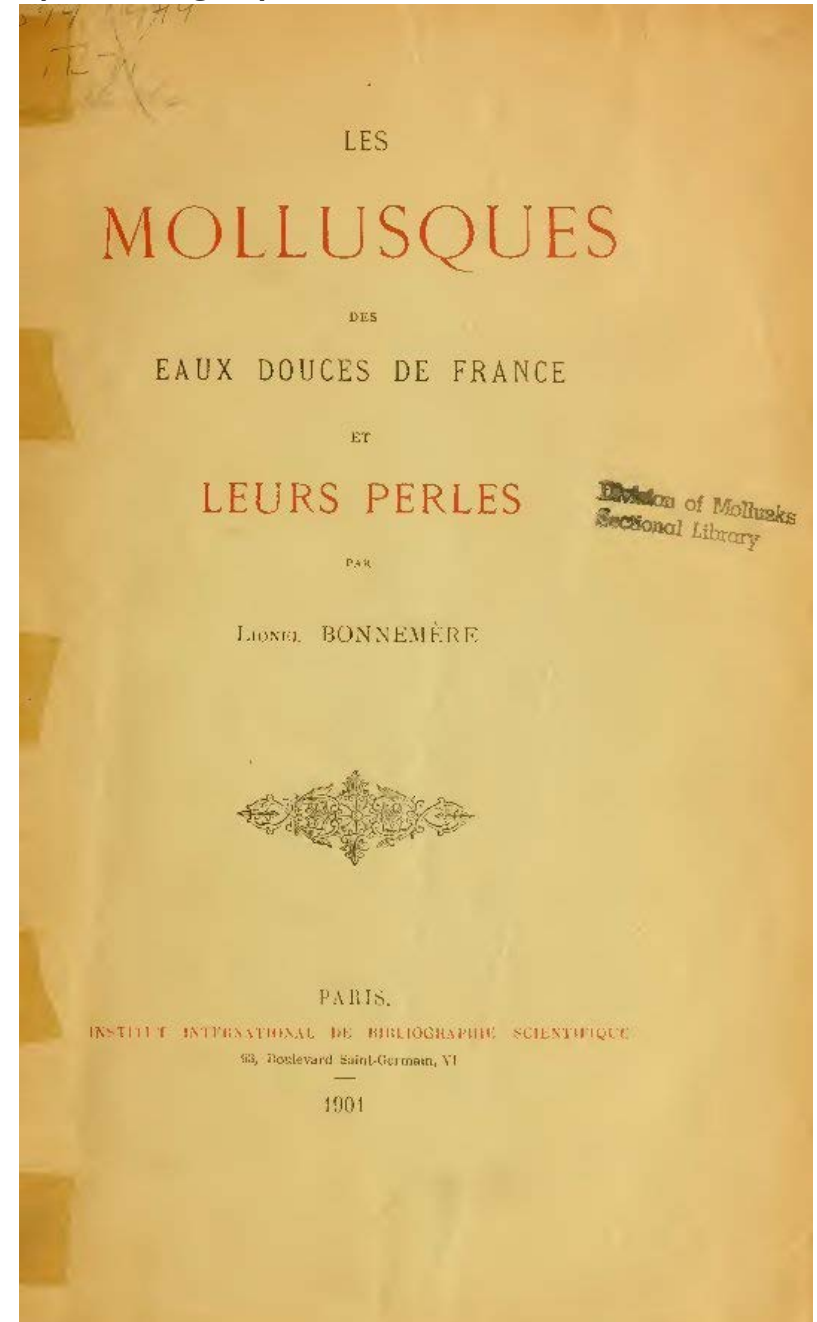
1) Collections



2) Collecte de témoignages



3) Bibliographie

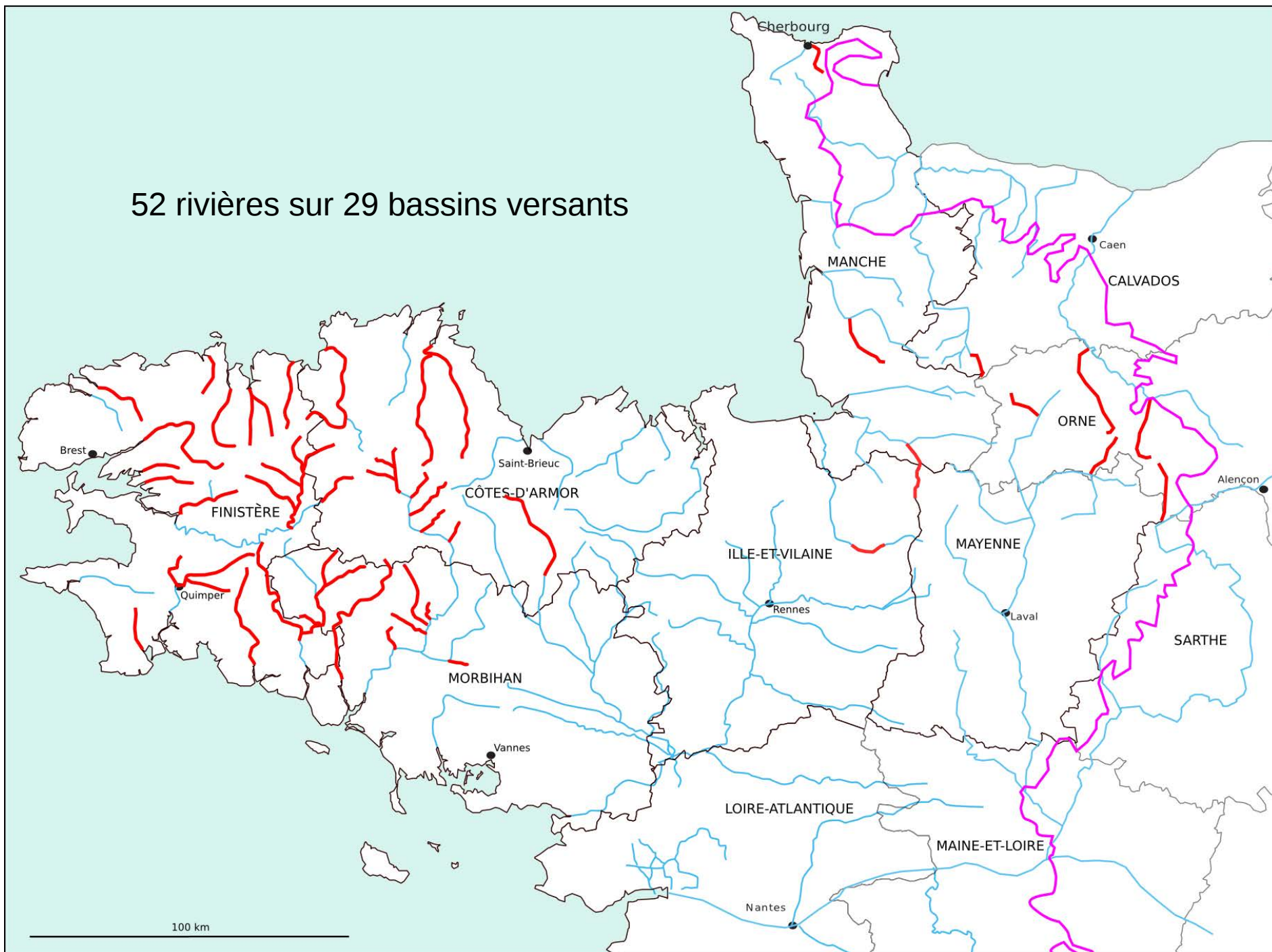




Perles de mulette perlière / Horn (Finistère)
Photo : H. Ronné

Répartition de la moule perlière dans le Massif armoricain avant 2005

52 rivières sur 29 bassins versants



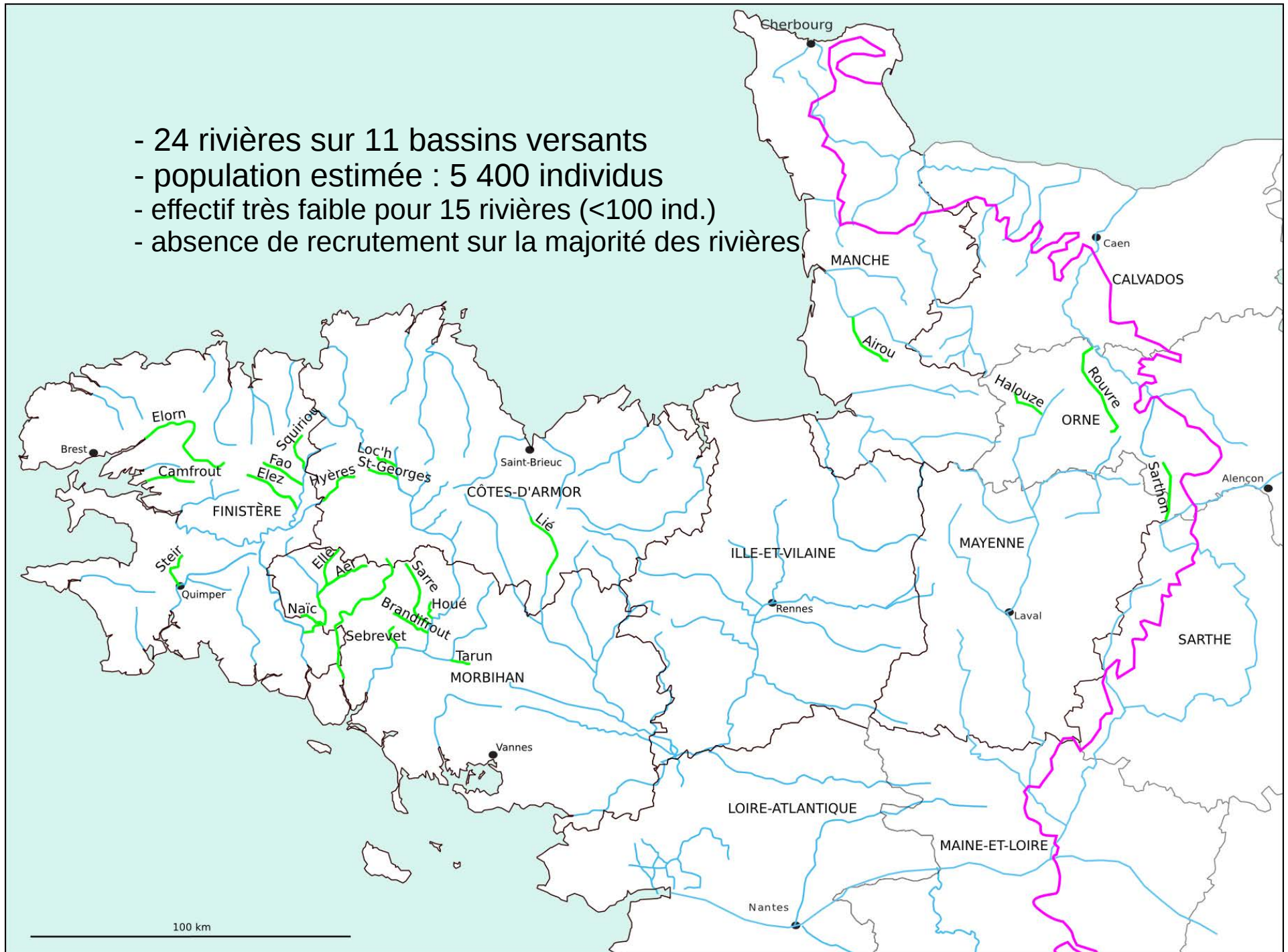
Répartition de la muette perlière dans le Massif armoricain après 2005

Méthodologie :
recherche à l'aquascope



Répartition de la moule perlière dans le Massif armoricain après 2005

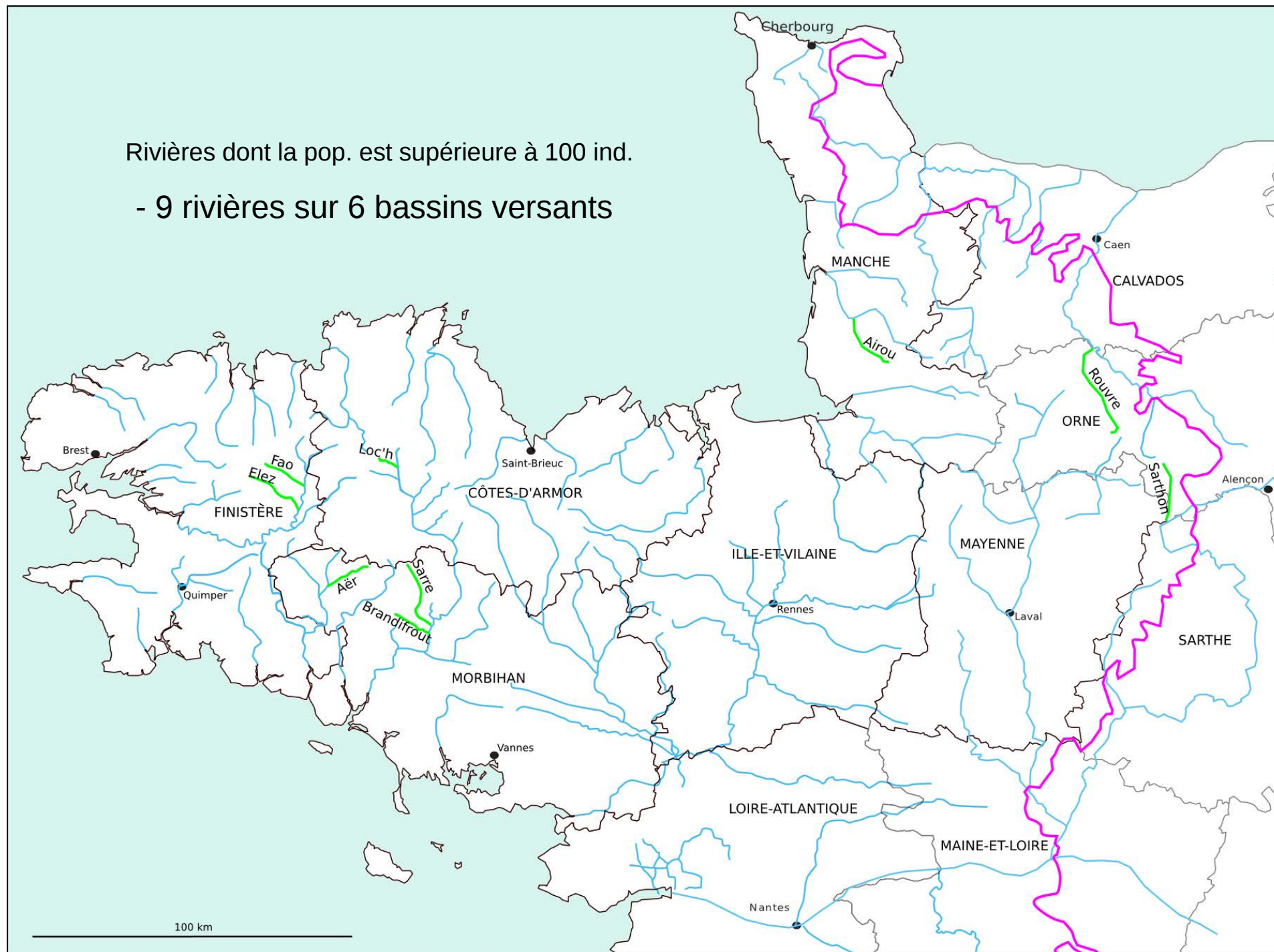
- 24 rivières sur 11 bassins versants
- population estimée : 5 400 individus
- effectif très faible pour 15 rivières (<100 ind.)
- absence de recrutement sur la majorité des rivières



Répartition de la muette perlière dans le Massif armoricain après 2005

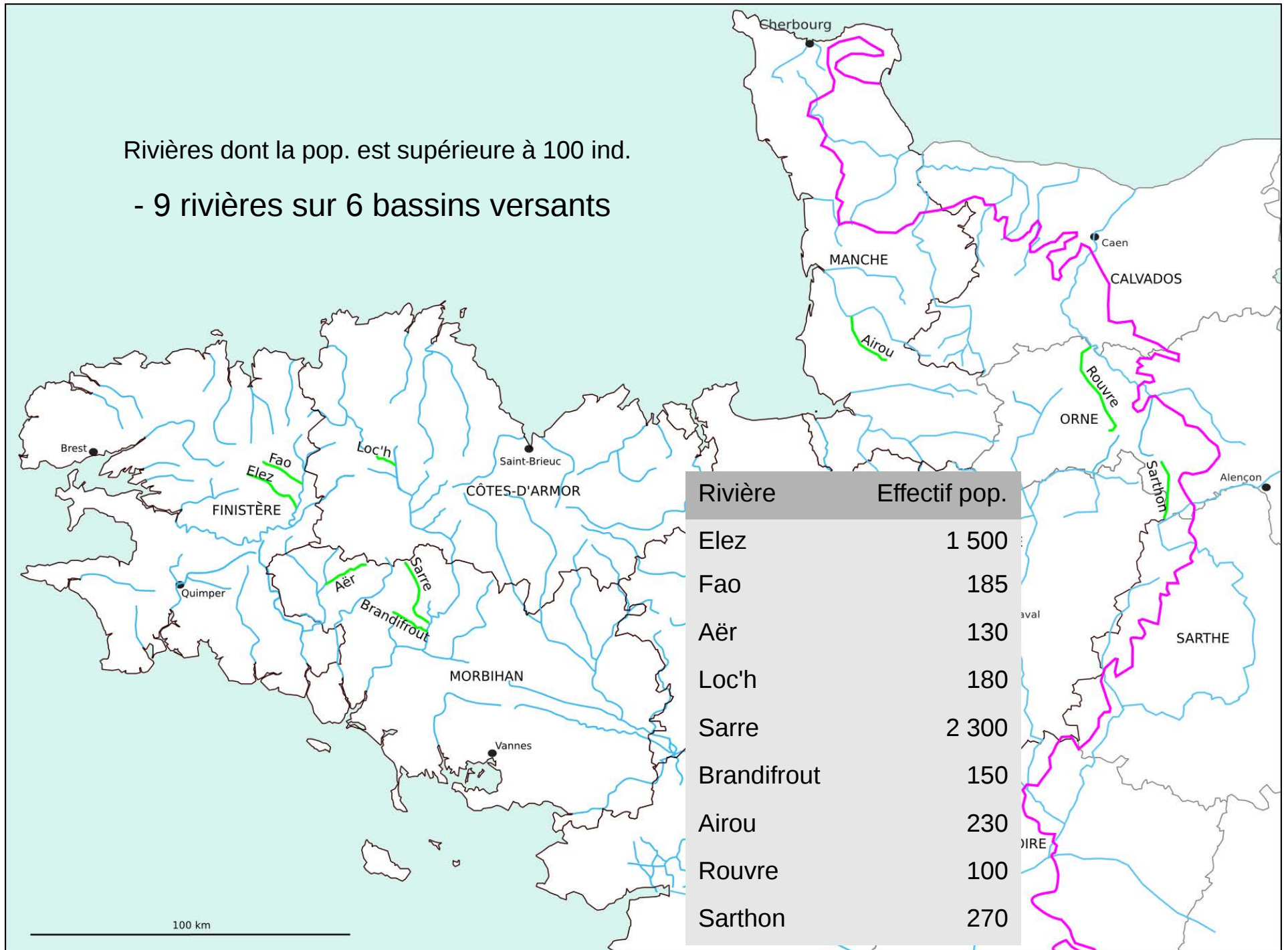
Rivières dont la pop. est supérieure à 100 ind.

- 9 rivières sur 6 bassins versants



Répartition de la moule perlière dans le Massif armoricain après 2005

Rivières dont la pop. est supérieure à 100 ind.
- 9 rivières sur 6 bassins versants





Le Bonne Chère (affluent de la Sarre)



Le Sarthon



L'Elez

La moule perlière dans le Massif armoricain

- Déclin probable de plus de 95%, en moins d'un siècle
- Populations localisées, avec de faibles effectifs
- Absence de recrutement sur la majorité des rivières



LIFE « mulette » 2010-2016

Objectif Préserver 6 principales populations de mulettes perlières du Massif Armoricain

Populations Six populations :
- 3 en Basse-Normandie
- 3 en Bretagne

Actions

1. Conservation ex-situ (station d'élevage)
2. Suivi de la « qualité » du milieu
3. Accompagnement des actions de restauration
4. Communication, sensibilisation



COLLINES NORMANDES



Programme LIFE+

CONSERVATION DE LA MOULE PERLIÈRE D'EAU DOUCE DU MASSIF ARMORICAIN

UNE
ACTION
COORDONNÉE
PAR



sempb

AVEC LE SOUTIEN FINANCIER DE



EN PARTENARIAT AVEC



COLLINES NORMANDES



Programme LIFE+

CONSERVATION DE LA MOULE PERLIÈRE D'EAU DOUCE DU MASSIF ARMORICAIN

UNE
ACTION
COORDONNÉE
PAR



scopio



Merci

Ce déclin a de multiples causes:

Dégradation de la qualité des cours d'eau (eau & sédiments)

Rejets urbains et industriels, modifications des pratiques agricoles, colmatage...

Dégradation des populations de salmonidés

Entraves à la circulation des poissons, colmatage des frayères...

Obstacles à continuité écologique

Plans d'eau, barrages, moulins,..., modification du débit, impact thermique...

État des populations